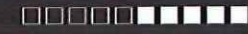




エコカラット セルフ



INAX



エコカラット セルフは、
調湿・脱臭機能を持つ「エコカラット」を、
簡単に取付け・模様替えができる
デザインウォールです。



表 裏
マグネット付きエコカラットプラス

エコカラット セルフの4つの特長

(1) インテリアをおしゃれに見せる
デザインバリエーション



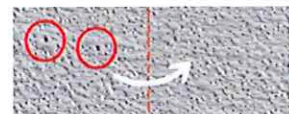
(2) 約2時間の作業で、簡単に取付け可能

23年7月の購入者90名への
アンケート結果より



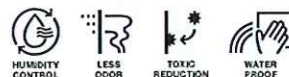
2時間以内
92%

(3) 取り外しもできて壁の補修がしやすく、
賃貸住まいの方にもおすすめ



※市販の壁補修剤を
使用することで、
タッカーの穴が
目立ちにくくなります。

(4) エコカラットが持つ4つの機能で、
快適空間を作り出します。



エコカラットの機能詳細についてはこちら→



デザインバリエーション：20柄×2形状



基本スペック情報

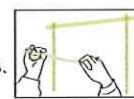
形状名	品番	寸法	厚さ	標準価格
1260セット	ECSF-1260S/03...SLA2N	W 606×H 1212mm	7.2mm	39,000円/ケース
9090セット	ECSF-9090S/03...SLA2N	W 909×H 909mm	7.2mm	39,000円/ケース

セット内容 ●マグネット付きエコカラットプラス ●ベースシート ●タッカー刺め打ち器具 ●施工説明書 取付説明書 保証書 ●パターン説明書

施工方法

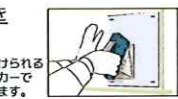
施工する場所を
決める

床や壁からの距離を測りながら、
マスキングテープを用いて
取付け位置を決めます。



ベースシートを
取り付ける

マグネットが取り付けられる
ベースシートをタッカーで
壁に取り付けていきます。



エコカラットを
取り付ける

水平に気を付けながら取り
付けます。マグネットの
力で張り直しも簡単です。



適応下地・施工上の注意

- ・お客さまに、ハンドタッカー・金づち・メジャーなどの工具を準備いただく必要があります。
- ・コンクリートなどタッカーで留め付けができない壁面には取付けできません。
- ・凹凸のある壁面には取付けできません。
- ・屋外や浴室、床、キッチンバックには取付けできません。
- ・取付位置は高さ3m未満としてください。
- ・取付位置は壁や天井からは5cm、床からは15cm以上の距離が必要です。

購入前に
施工マニュアルを
ご確認ください



a_in_eccp25003_01
2025.3.31 発行

表示価格は2025年4月現在のメーカー小売価格です。

※記載の商品写真は印刷のため実際の色とは多少の差があります。現物またはサンプルなどにてご確認ください。
※エコカラットプラスの効果は部屋の使用条件、気象・換気などの環境条件によって異なります。
※結露やカビ・ダニと共生・繁殖しないことを保証するものではありません。通気の良いところでは、定期的な窓開けなど十分な換気対策をお願いします。
※掲載内容及び写真・図面の無断転載はかたお断りします。(許可なく転載・流用した場合、損害賠償が発生します。)
※仕様・価格は予告なく変更する場合がありますので、ご了承ください。

株式会社 LIXIL